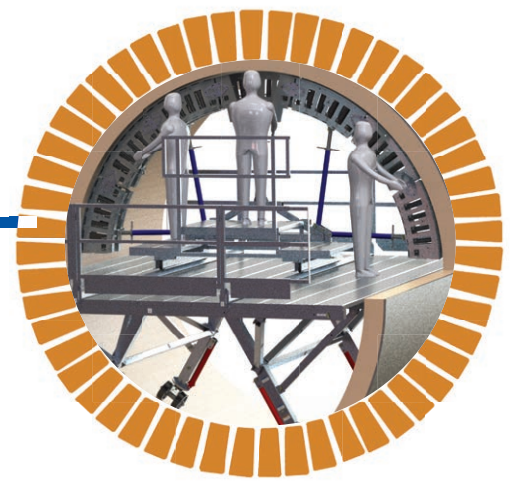


# EZ Flexx50 футеровочная машина

## анализ конкурентных преимуществ

диапазон возможных диаметров печи:  
от 3,6 до 7,6 метров

каждая машина спроектирована на диапазон  
диаметров в 2 метра, например, 4,0-6,0 метров и т.д.



Модель Ez Flexx50 от Bricking Solutions		Конкуренты
Платформа Тип	Гибридный: позволяет вилочному погрузчику ездить под машиной Плоский: больше места на платформе для размещения огнеупоров	Только плоская платформа
Платформа Длина	Стандарт: 4,3 метра Опция 1: 5,2 метра Опция 2: 3,65 метра (для печей диаметром от 3 до 4 метров)	Стандарт: 4,3 метра
Полезная нагрузка	Стандарт: 4000 кг = 2 паллеты кирпича + футеровщики + инструмент Опция 1: 6000 кг = 3 паллеты кирпича + футеровщики + инструмент Опция 2, для печей малого диаметра: 2 722 кг	Стандарт: 2722 кг
Вес машины	для печей диаметром 5 метров: 1400 кг для печей диаметром 3 метра: 995 кг	1850 кг
Материал	Полностью из высокопрочного алюминиевого сплава 6061-T6	Комбинация стальных и алюминиевых конструкций. Рамы и арка - из алюминия. Настил, направляющие рейсы, профили - из стали.
Конструкция арки	Двойная алюминиевая арка со специальными вырезами, легкая, надежно закреплена на стабилизирующем постаменте.	Алюминиевая коробчатая структура, из сегментов на болтовом соединении, размещена на рельсах, вынесенных по периметру платформы.
Настройка арки	Настраиваемые с помощью винтовых домкратов и фланцев соединения. Инструмент не нужен.	Сложнее снять/поставить дополнительные секции, тяжелее на 400 кг, необходимо использовать специальное подъемное оборудование
Доступ к замковым	Эргономичный проем в арке для обеспечения свободного доступа к зоне расположения замковых кирпичей - простой монтаж и закрытие кольца.	Секция арки в зоне расположения замковых кирпичей не отличается от других секций футеровочной арки. Неудобно "закрывать" кольца.
Перемещение арки	Футеровочная арка перемещается на тележке по направляющим рельсам по всей длине платформы. Двойная система блокировки/тормозов.	Футеровочная арка непосредственно перемещается по направляющим рельсам платформы, существует риск перекоса и падения (для 3 м.)
Помост на платформе	Укомплектована помостом (ступенями) для размещения персонала, который устанавливается на тележку и перемещается вместе с аркой.	Мобильный помост не предусмотрен. Возможна установка отдельных ступеней, которые необходимо перемещать вручную, независимо от арки.
Обслуживание цилиндров	Цилиндры удобно расположены на арке, обеспечен легкий доступ и подключение через фитинги. Замена цилиндра занимает 10 минут.	Расположение цилиндров и обеспечение доступа к ним таково, что замена осложняется и требует длительного времени.
Платформа	Нескользящая специально спроектированная перфорированная поверхность платформы (настил) обеспечивает безопасность персонала.	Секции настила из гальванизированной стали требуют установки деревянных досок. Элементы платформы громоздкие и тяжелые.
Бамперные накладки	Прижимные накладки цилиндров обеспечивают полное прилегание к поверхности кирпича до момента его установки и прижатия к корпусу печи.	Накладки неподвижно закреплены на штоках цилиндров, что делает вероятным повреждение цилиндров при накидывании на них кирпича.
Регулируемые опоры	Наличие регулируемых опор платформы, что делает возможным быстро настроить машину на новый диаметр, например в конической секции.	Не предусмотрено
Ролики	4 полиуретановых ролика на карданной подвеске, с блокировкой позволяет распределять нагрузку от веса платформы равномерно.	Опоры на одном или двух роликах с винтовым тормозом.
Главный клапан	Двойной главный клапан позволяет управлять цилиндрами индивидуально и/или одновременно, сразу на обеих арках.	Один клапан только на нижней несущей арке.
Сборка	Принцип симметричности конструкции с использованием шпилек для соединения частей. Сборка машины за 2 часа.	От 4 до 6 часов, необходимо больше времени, если элементы арки не были собраны предварительно.
Скорость кладки	до 1 погонного метра в час (с опытными футеровщиками)	0,3-0,5 погонных метра в час
Хранение	Элементы конструкции машины спроектированы таким образом, чтобы обеспечить удобное хранение и легкое перемещение.	Большой вес отдельных частей футеровочной машины затрудняет их перемещение и складирование.

**BRICKING SOLUTIONS**

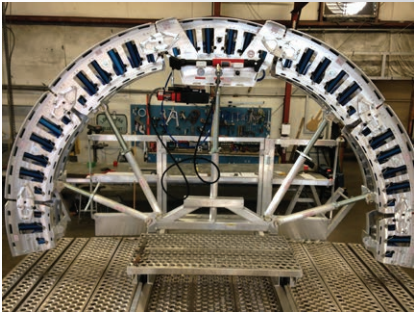
в сравнении

с конкурентами



Эргономичный вырез в конструкции фронтальной части арки позволяет удобнее и качественнее проводить монтаж замковых кирпичей.

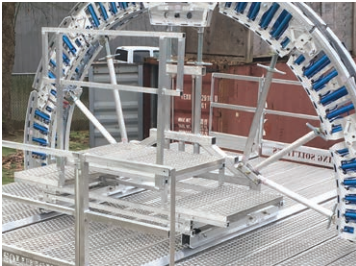
Секции арки в зоне замковых кирпичей не отличаются от остальных секций в арке в любых иных ее местах.



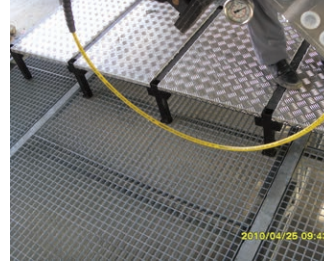
Двойная арка из алюминиевого сплава, со специальным V-образным вырезом, размещенная на стабильной опоре, с винтовыми домкратами для быстрой настройки и корректировки по ходу работы.



Сложнее снять/поставить дополнительные секции, тяжелее на 400 кг, необходимо использовать специальное подъемное оборудование



Эргономичный помост, перемещающийся совместно с тележкой



Мобильный помост не предусмотрен. Возможна установка отдельных ступеней, которые необходимо перемещать вручную, независимо от арки.



Все элементы конструкции изготовлены из высокопрочного алюминиевого сплава 6061-T6



Комбинация стальных и алюминиевых конструкций. Рамы и арка - из алюминия. Настил, направляющие рейсы, профили - из стали.



Двойной главный клапан обеспечивает индивидуальное или совместное управление цилиндрами. Легкий доступ к цилиндрам для замены.



Один клапан. Цилиндры спрятаны внутри секций панелей, что делает затруднительным и долгим процесс замены во время монтажа.